

КАДАСТРОВЫЙ ПАСПОРТ помещения

Лист № 1, всего листов 2

Дата 11 декабря 2008

Кадастровый номер _____

Инвентарный номер (ранее присвоенный учетный номер) 50:401:374:005024350:0001:20105

1. Описание объекта недвижимого имущества

1.1. Кадастровый номер здания (сооружения), в котором расположено помещение _____

1.2. Этаж (этажи), на котором расположено помещение 1 (Подземный этаж)

1.3. Общая площадь помещения 303,8 кв.м.

1.4. Адрес (местоположение):

Субъект Российской Федерации	<u>Новосибирская обл.</u>	
Район	---	
Муниципальное образование	тип	<u>городской округ</u>
	наименование	<u>город Новосибирск</u>
Населенный пункт	тип	---
	наименование	---
Улица (проспект, переулок и т.д.)	тип	<u>улица</u>
	наименование	<u>Мира</u>
Номер дома	<u>23</u>	
Номер корпуса	---	
Номер строения	---	
Литера	---	
Номер помещения (квартиры)	---	
Иное описание местоположения	---	

1.5. Назначение помещения нежилое

(жилое, нежилое)

1.6. Вид жилого помещения в многоквартирном доме _____

(комната, квартира)

1.7. Кадастровый номер квартиры, в которой расположена комната _____

1.8. Номер помещения на поэтажном плане 1-15, 19, 21-28

1.9. Предыдущие кадастровые (условные) номера объекта недвижимого имущества: _____

1.10. Примечание: Сведения об ограничениях (обременениях) зарегистрированных на 1 января 1999 г.: отсутствуют

1.11. Новосибирский филиал ФГУП «Ростехинвентаризация - Федеральное БТИ»

Свидетельство об аккредитации от 27.10.2007 № 000406

(наименование органа или организации)

Начальник _____



(подпись)

С.А. Кузнецов

(инициалы, фамилия)

КАДАСТРОВЫЙ ПАСПОРТ помещения

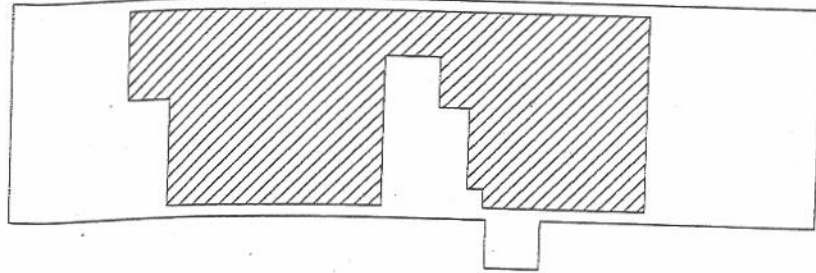
Лист № 2, всего листов 2

Кадастровый номер _____

Инвентарный номер (ранее присвоенный учетный номер) 50:401:374:005024350:0001:20105

2. План расположения помещения на этаже

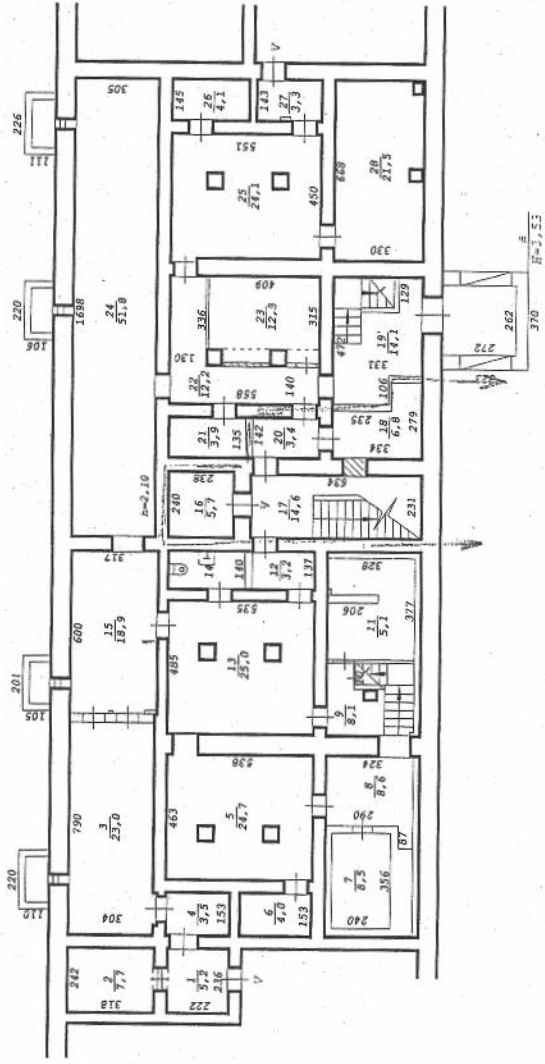
Подвал




(подпись)

Е. Т. Гребнева
(инициалы, фамилия)

Фрагмент плана подвала



ФГУП "Ростехинвентаризация - Федеральное БТИ"		Филиал	
Лист № 7	Потажный план на строение лит. V	ул. Мира	№ 23
		г. Новосибирск	
Дата	Исполнитель	Ф.И.О.	
07.04.08	Старший техник	Леус И.Н.	
	Вед. спец.	Толкушеская Е.В.	
	Нач. отдела	Гребнева Е.Т.	

Составлен по состоянию на " 7 " апреля 2008 года

Экспликация

к поэтажному плану здания (строения), расположенного по адресу
Новосибирская обл., г. Новосибирск, Кировский р-н

(субъект РФ, административный район, город, поселок и т.п.)

улица (переулок)

Мира

№ 23

1	2	3	4	5	Площадь помещений, м ²	7	8
					Торговая		
07.04.2008							
V	Подвал	1	Подсобное	2.36×2.22	5,2	2,10	
		2	Подсобное		7,7		
		3	Подсобное	$7.90 \times 3.04 - 6.45 \times 0.15 - 0.37 \times 0.10$	23,0		
		4	Коридор		3,5		
		5	Подсобное	$5.38 \times 4.63 - 0.67 \times 0.66 \times 2 + 0.82 \times 0.86$	24,7		
		6	Подсобное		4,0		
		7	Холодильная камера	2.40×3.56	8,5		
		8	Коридор	$3.24 \times 3.42 - 0.87 \times 2.90$	8,6		
		9	Лестничная клетка	$2.66 \times 3.25 - 0.45 \times 0.57 - 0.95 \times 1.20 - 0.15 \times 0.12 + 0.78 \times 1.09$	8,1		
		10	Подсобное	1.00×0.53	0,5		
		11	Подсобное	$3.77 \times 3.28 - 2.06 \times 0.30 - 0.23 \times 0.09$	11,7		
		12	Подсобное		3,2		
		13	Коридор	$4.85 \times 5.35 - 0.67 \times 0.68 - 0.65 \times 0.70$	25,0		
		14	Туалет		3,9		
		15	Подсобное	$3.17 \times 6.00 - 0.13 \times 0.42 - 0.11 \times 0.15$	18,9		
		16	Электрощитовая	2.40×2.38	5,7		
		17	Лестничная клетка жилого дома	6.34×2.31	14,6		
		18	Теплоузел жилого дома		6,8		
		19	Лестничная клетка	$4.72 \times 3.31 - 1.06 \times 1.16 - 1.42 \times 1.29 + 1.11 \times 1.40$	14,1		
		20	Коридор жилого дома	1.42×2.38	3,4		
		21	Подсобное		3,9		
		22	Коридор		12,2		
		23	Подсобное		12,3		
		24	Подсобное		51,8		
		25	Коридор	$4.50 \times 5.51 + 0.19 \times 0.91 - 0.66 \times 0.65 - 0.66 \times 0.64$	24,1		
		26	Подсобное		4,1		
		27	Подсобное		3,3		
		28	Хранилище	$6.68 \times 3.30 - 0.55 \times 0.53 - 0.44 \times 0.50$	21,5		
Итого подвалу лит. V:					334,3		

Примечание: Надписание наименования пустой ячейки производится при заполнении экспликация по назначению помещения.